

Pächtersuche: Gastronomie Kunst- und Kulturort Schloss Ringenberg, Hamminkeln

Schloss Ringenberg

Schlossstr. 8

46499 Hamminkeln

Gesamtfläche: rd. 240 m²

Pacht: verhandelbar

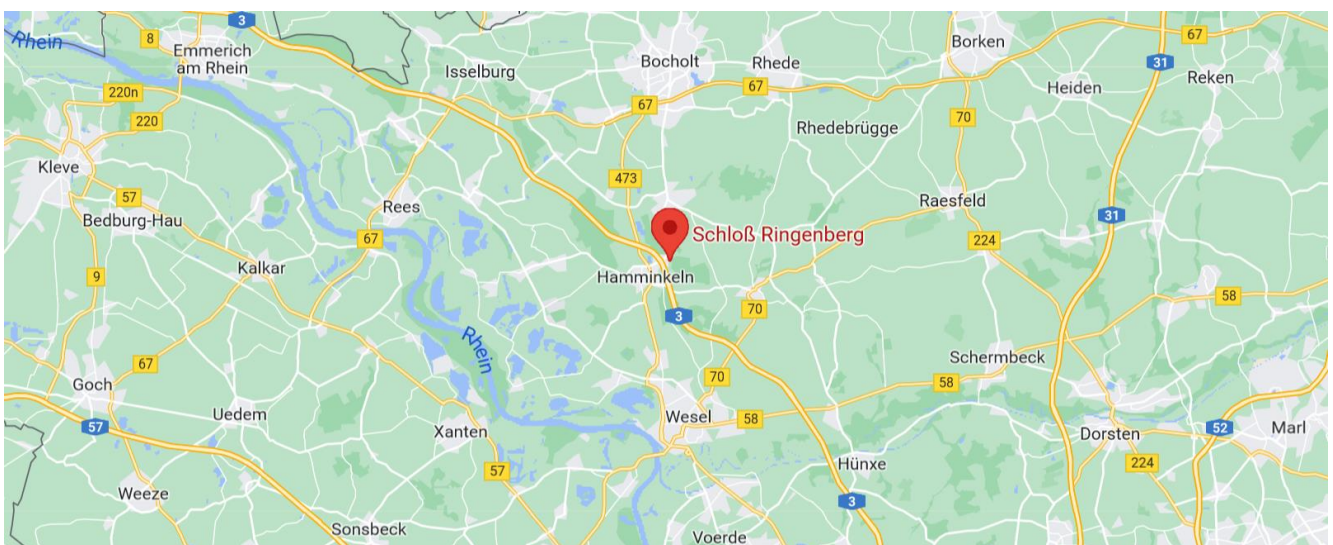
Provisionsfrei

Verfügbar: nach Absprache



Schloss Ringenberg ist eine von Wassergräben umgebene dreiflügelige Anlage aus Backstein mit Rundtürmen im Eigentum der Stadt Hamminkeln und Nachfolgebau einer mittelalterlichen Burganlage des 13. Jahrhunderts. Das Schloss befindet sich in der Förderphase des Landes NRW „Dritte Orte“ als Kunst- und Kulturort und damit verbunden in einem Prozess der Neuausrichtung.

Ziel dieser Neuausrichtung ist es unter anderem, hier eine Gastronomie langfristig zu etablieren und die vorhandenen gastronomischen Räumlichkeiten attraktiver zu gestalten. Dies soll gemeinsam mit dem zukünftigen Pächter erfolgen.

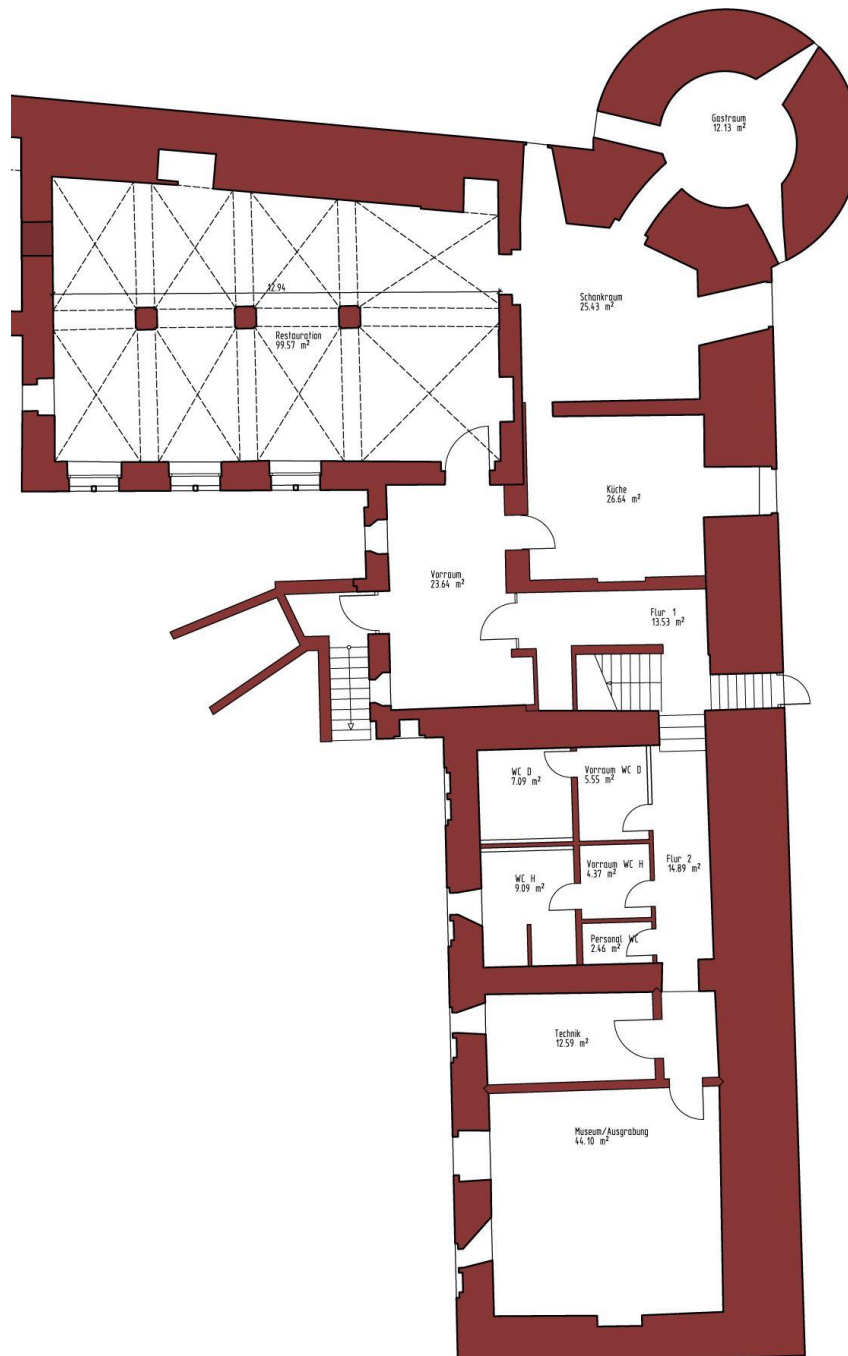


Google Maps

In der Gewölbekeller-Gastronomie befinden sich folgende Räumlichkeiten:

- ein Gastraum mit rd. 35 bis 40 Sitzplätzen (ca. 100 m²)
- ein Vorraum zum Gastraum mit ca. 24 m²
- ein Schankraum mit ca. 8 Thekenplätzen (ca. 25 m²)
- ein kleiner Gastraum / Séparée im Rundturm für Gesellschaften mit bis zu 8 Personen (ca. 12 m²)
- eine hinter dem Schankraum liegende Küche (ca. 27 m²)
- ein Sanitärbereich (D-WC, H-WC, Personal-WC) mit ca. 29 m²

Grundriss Kellergeschoss



Möglichkeiten der Zusammenarbeit bieten sich bei stattfindenden Veranstaltungen, Feierlichkeiten und Ausstellungen im und am Schloss:

- Im Schloss befindet sich seit vielen Jahren das städtische Standesamt. Trauungen im Schloss erfreuen sich wachsender Beliebtheit, jährlich finden hier über 200 Trauungen statt. Das Trauzimmer liegt im Mitteltrakt des Erdgeschosses.
- Viele Radtouristen wählen das Schloss als Zwischenstopp ihrer Radtouren (Einbettung ins Knotenpunktsystem von Radrouten).
- Vereine wählen das Schloss als Treffpunkt ihrer regelmäßigen Versammlungen.
- Der antike Rittersaal dient als Ausstellungsraum, kann aber auch für einen Sektempfang oder für Bankette und andere Veranstaltungen genutzt werden.
- Der Innenhof lädt zum Verweilen und zu kleinen Veranstaltungen ein und wird jedes Jahr durch den über die Grenzen der Stadt Hamminkeln bekannten Weihnachtsmarkt des Heimatvereins Ringenberg belebt. Der Schlosspark bietet viele Möglichkeiten und Platz für kleinere als auch größere Gesellschaften. Hier sind auch freie Trauungen möglich.
- Ein weiterer Raum im Schloss dient als „Dritter Ort“ - Raum für Kunst und Kultur. Hierbei handelt es sich um eine kulturell geprägte Einrichtung, die Begegnungen und den gesellschaftlichen Zusammenhalt fördert. Die Einrichtung versteht sich als Ankerpunkt für kulturelle Vielfalt und erweitert die kulturelle Infrastruktur im ländlichen Raum. Der „Dritte Ort“ lebt von Teilhabe und Engagement. Hier trifft man sich und hier finden haupt- und ehrenamtliche Aktivitäten statt.

Weitere Informationen zur Neuausrichtung des Schlosses und zu den Räumlichkeiten finden Sie unter www.meinschlossringenberg.de.

Pächtersuche

Gesucht wird ein innovativer Gastronom (m/w/d) mit Interesse an Kunst und Kultur, um das Konzept mit vielfältigen Angeboten zu unterstützen, eigene Ideen mit einfließen zu lassen und dem Anspruch einer ambitionierteren Schlossgastronomie zu entsprechen.

Feste Öffnungszeiten an den Wochenenden und Feiertagen ab 14.30 bis 23.00 Uhr und an zumindest einem Abend in der Woche sind erforderlich. Weitere Öffnungszeiten sind von Veranstaltungen und von der Saison abhängig. Exklusivrechte zu Hochzeitsempfängen nach standesamtlichen Trauungen im Schlossinnenhof werden in Aussicht gestellt.

Pachthöhe und Eröffnung sind verhandelbar. Eine temporäre Nutzung ist schon jetzt möglich. Besichtigungen sind nach Rücksprache mit der Geschäftsstelle Schloss Ringenberg gewünscht.

Gewölbekeller: Gasträum

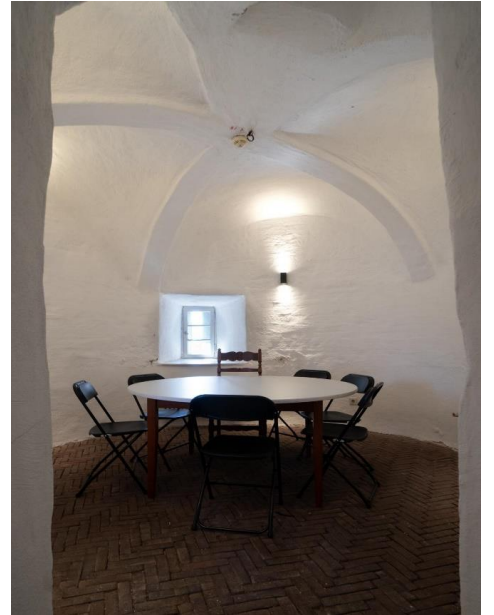




Gewölbekeller: Schankraum mit Theke



Gewölbekeller: Séparée im Rundturm



Gewölbekeller: Vorraum zum Gastraum



Gewölbekeller: Küche



Foyer Standesamt



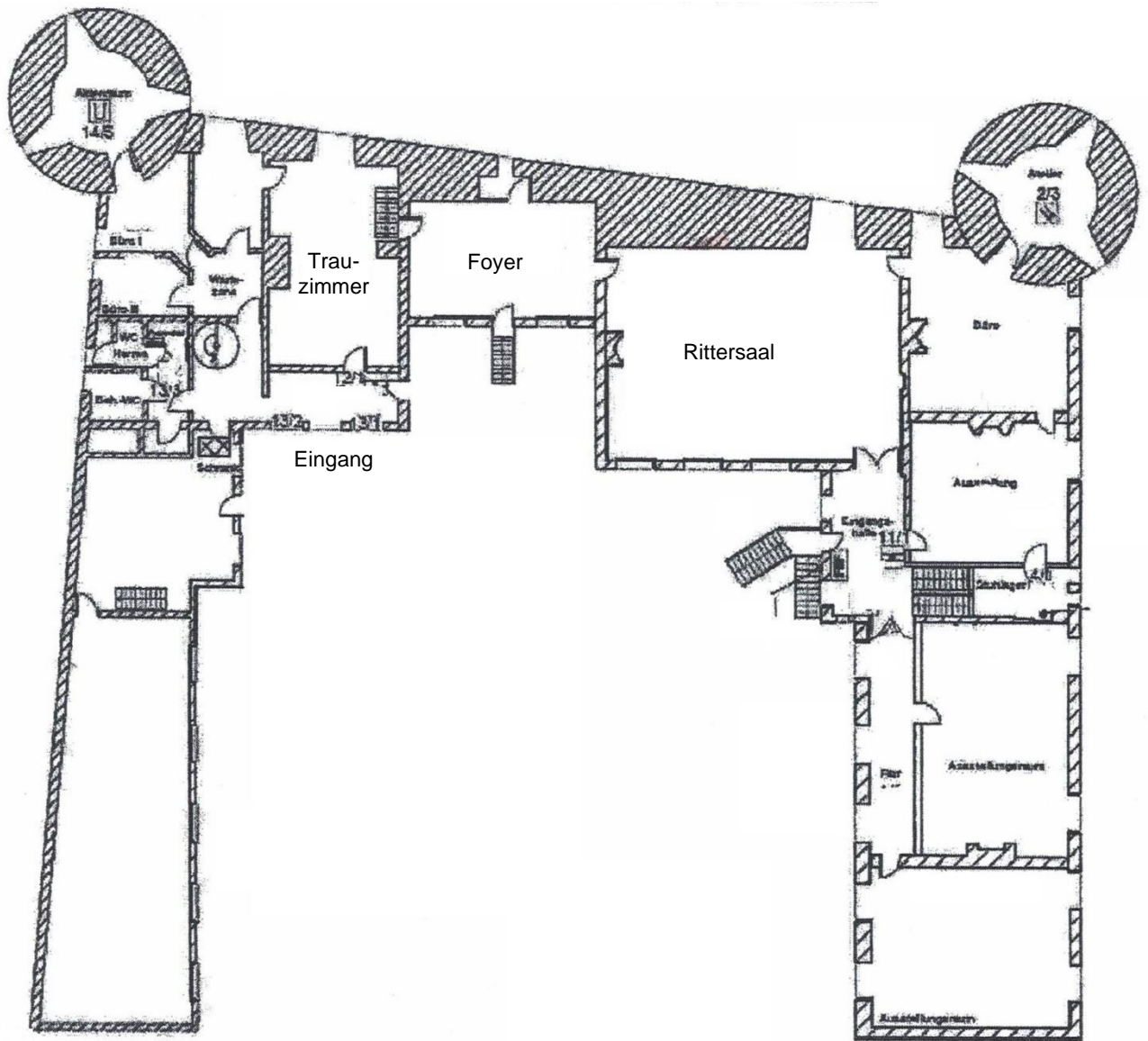
Rittersaal



„Dritter Ort“ - Raum



Grundriss Erdgeschoss



Ansprechpartner

Bei weiterem Interesse am Objekt freuen wir uns auf Ihre Kontaktaufnahme und geben Ihnen gerne weitere Informationen bekannt.

Ihr Ansprechpartner: Herr Timo Luxenburger

Gastgewerbe Immobilien Vermittlung

Vermittlung gastgewerblicher Kauf- und Pachtobjekte

Flinger Str. 34, 40213 Düsseldorf

Telefon: 0211 54 260 864

E-Mail: info@givnrw.de

Ein Leistungsangebot der
GBS Gastgewerbe Beratungs Service GmbH
Fachberatung für Hotellerie und Gastronomie
DEHOGA Nordrhein PremiumPartner

Das Objekt wird provisionsfrei angeboten.

Haftungsausschluss: Sämtliche im vorliegenden Exposé gemachten Angaben und Objektdaten sind vom jeweiligen Auftraggeber an uns übermittelt worden. Für die Richtigkeit und Vollständigkeit dieser Angaben übernimmt die GIV Gastgewerbe Immobilien Vermittlung keine Gewähr und keine Haftung.